



极自游
Greatway
Experience. Adventure. Travel.

the way to experience authentic China



极自游
Greatway
Experience. Adventure. Travel.

the way to experience authentic China

© Chengdu Greatway Tour Co., Ltd.

Tel: 0086-28-85548221 · Fax: 0086-28-85541221 · Email: info@tibetreisen.com

www.tibetreisen.com | www.selbstfahrerreisen.com | www.sichuanreisen.com

www.chinamotorcycletravel.com | www.china-reisen.net | www.greatwaytour.com



CHINA REISEN

Sichuan · Tibet · Yunnan · Chongqing · Guizhou · Guilin · Zhangjiajie · Große Mauer · Seidenstraße · Xinjiang · Gansu · Qinghai · Innere Mongolei · Ningxia... in ganz China. Panda Reisen und Panda Freiwilligenarbeit. Trekking. Expedition. Fahrradreisen. Selbstfahrerreisen. Motorradreisen. Reiterreisen. Wildtierabenteuer. Blumenbeobachtung. Festivalreisen. Bildungsreisen...

Herzlichen Dank an unsere Kunden, Partner, Kollegen/Kolleginnen, Freunde und Helfer weltweit! Ohne Sie wären unsere Chinareisen nicht so einzigartig und erfolgreich.



Chengdu Greatway Tour Co., Ltd.

Mit Sitz in Chengdu, Sichuan, und einer Niederlassung in Lhasa, Tibet, organisieren wir seit 1994 verantwortungsvolle und nachhaltige Reisen in China. Unsere Schwerpunkte liegen auf Erlebnis- und Trekkingreisen in Westchina, einschließlich Tibet und der östlichen tibetischen Regionen Kham und Amdo.

Greatway Tour, Ihr lokaler Chinareiseexperte, bietet umfangreiche und hochwertige Programme sowie professionelle und individuell gestaltete Dienstleistungen:

Kultur- und Naturreisen

Panda-Touren, Panda-Freiwilligenarbeit Luxusreisen, Luxus-Abenteuer

Erlebnis- und Entdeckungsreisen

Trekking, Wanderung, Expedition

Bergsteigen, Fahrradreisen

Selbstfahrerreisen mit eigenem Fahrzeug Selbstfahrerreisen mit Mietwagen

Motorradreisen

Fotoreisen, Festivalreisen

Wüstenreisen, Sportreisen

Küchenkultur, Foodie Reisen

Reiterreisen

Wildtierabenteuer

Vogelbeobachtung, Wildtierbeobachtung Blumenbeobachtung, Öko-Reisen

Schülerreisen und Bildungsreisen Geschäftsreisen, MICE, Veranstaltungen TCM-

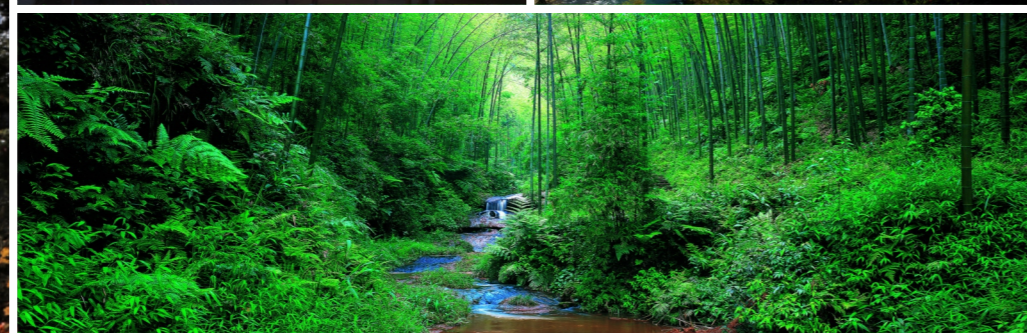
Erlebnisse und Wellnessreisen Chinesisches Wushu, Taiji und Qigong Familienreisen,

Privatreisen, Gruppenreisen Tourismus- und Reisevermarktung

Wir wünschen Ihnen schöne Zeit in China!

Ihr Greatway Tour Team





Sichuan Reisen. Sichuan Trekking. Panda Reisen.

Die Provinz Sichuan, die Heimat der Pandas, liegt im südwestlichen Hinterland Chinas. Der Große Panda lebt in einigen Gebirgszügen Chinas, hauptsächlich in Sichuan, aber auch in den Nachbarprovinzen Shaanxi und Gansu. Ein Bericht der chinesischen Forstverwaltung aus dem Jahr 2015 zeigte, dass 1864 Pandas in den freien Schutzgebieten leben, davon 1387 in Sichuan. Bis November 2018 lebten weltweit 548 Große Pandas in menschlicher Obhut, davon 482 in Sichuan. Insgesamt stellen Pandas aus Sichuan 77,4 % des weltweiten Bestands dar.

Die Provinz Sichuan ist reich an Tourismusressourcen, sie beherbergt 5 UNESCO Welterbestätten:

Huanglong (1992) - Weltnaturerbe
Jiuzhaigou-Tal (1992) - Weltnaturerbe

Emei Berg und Leshan Buddha (1996) - Natur- und Kulturerbe
Qingcheng Berg und Dujiangyan

Bewässerungssystem (2000) - Kulturerbe

Sichuan Pandaschutzgebiete (2006) - Weltnaturerbe

Die antike südliche Seidenstraße und der Tee-Pferde-Weg begannen in Chengdu, der Hauptstadt Sichuans. Seide, Tee und Salz aus Sichuan wurden auf diesen Routen nach Südasiens exportiert.

Im Westen Sichuans erheben sich Berge wie Gongga Shan (Minya Konka), Siguniang Shan, die 3 heiligen Yading-Berge und viele andere. Der Gelbe Fluss (Huanghe) und der Jangtse (Changjiang) durchfließen die Schneeberge und Graslandschaften Westsichuans.

Das einzigartige Sanxingdui Museum erzählt die Geschichte der mysteriösen Shu-Kultur vor 5000 Jahren.

Sichuan ist Heimat vieler ethnischer Gruppen. Neben Han-Chinesen leben hier vierzehn Minderheiten wie Tibeter, Yi und Qiang, die ihre

farbenfrohen Traditionen, Bräuche und kulturellen Schätze bewahren: Buddhismus, Daoismus, Sichuan-Oper, Sichuan-Küche, Schnaps, Tee und Shu-Brocade...

Folgen Sie uns, um ein anderes Sichuan zu entdecken! Unsere Reiseangebote umfassen: Panda Besuche und Freiwilligenprogramme, Natur- und Kulturreisen, Trekking, Expedition, Bergsteigen, Selbstfahrertouren, Motorradreisen, Fahrradreisen, Festivals, Fotoreisen, Flora und Fauna Reisen, Bildungsreisen...

Highlights von Sichuan

9 Tage | Chengdu - Leshan - Emei Shan - Daoming - Dujiangyan - Wolong - Taoping - Maoxian - Songpan - Huanglong - Jiuzhaigou - Chengdu - Sanxingdui - Chengdu

Auf der Suche nach Shangri-La in Westsichuan & Nordyunnan

10 Tage | Chengdu - Wolong - Siguniang Shan - Danba - Tagong - Daocheng - Yading - Shangri-La -

Tigerprungschlucht - Lijiang
Charme von Amdo und Kham in Westsichuan

13 Tage | Chengdu - Taoping - Aba - Rangtang - Luhuo - Garze - Yilhun Lhatso - Dege - Pelyul - Yarchen Gar - Garze - Tagong - Danba - Siguniang Shan - Wolong - Chengdu

Panoramatour durch Westsichuan

14 Tage | Chengdu - Sanxingdui - Jiuzhaigou - Huanglong - Songpan - Taoping - Wolong - Siguniang Shan - Danba - Tagong - Daocheng - Yading - Xinduqiao - Kangding - Chengdu

Trekking am Gongga Shan in Westsichuan

11 Tage | Chengdu - Wolong - Siguniang Shan - Danba - Tagong - Kangding - 5 Tage Trekking am Gongga Berg (Minya Konka) - Zimei-Pass - Xinduqiao - Chengdu







Tibet Reisen. Tibet Trekking. Kailash Trekking. Selbstfahrerreisen in Tibet.

Erleben Sie Tibet hautnah und begegnen Sie tibetischen Familien mit Greatway Tour! Als führender lokaler Spezialist für Tibet Reisen und Tibet Trekking mit langjährigen Erfahrungen seit 1994 garantieren wir stets sichere und reibungslose Reisen: 1994 veranstalteten wir die erste Kailash Trekkingreise; 1995 organisierten wir die erste China-Tibet-Selbstfahrerreise... Wir kennen auch die osttibetischen Kulturregionen Kham und Amdo in den Provinzen Sichuan, Qinghai, Gansu und Yunnan bestens. Unsere Reiseexperten erstellen individuelle und einzigartige Programme für Ihre Tibetreise.

Klassische Tibet Rundreise

6 Tage | Lhasa - Yamdrok - Gyantse - Shigatse - Lhasa

Entdeckungsreise zum Everest und Trekking um den Kailash

14 Tage | Lhasa - Yamdrok - Gyantse - Shigatse - Rongbuk/Everest BC - Saga -

Manasarovar - 3 Tage Trekking um den Kailash - Paryang - Shigatse - Lhasa

Überlandtour von Sichuan über Yunnan nach Tibet

16 Tage | Chengdu - Siguniang Shan - Danba - Tagong - Daocheng - Yading - Dechen/Feilai Si - Ranwu - Lulang - Linzhi - Basum Tso - Gandan - Lhasa

Die Faszinierendsten Orte Zentraltibets

12 Tage | Lhasa - Tsetang - Gyantse - Shalu - Shigatse - Sakya - Nartang - Shigatse - Lhasa - Drak Yerpa - Gandan - Terdrom - Drigung - Reting - Damxung - Nam Tso - Tsurpu - Lhasa

Überlandreise von Peking über Xi'an, Lhasa und Everest BC nach Kathmandu

15 Tage | Beijing - Xi'an - Xining - Tibet-Bahn - Lhasa - Yamdrok - Gyantse - Shigatse - Shegar - Rongbuk/Everest BC - Paiku Tso/Xixiayangma - Kyirong - Kathmandu

Selbstfahrerreisen in Tibet. Motorradreisen in Tibet

12 Tage | (Nepal) - Kyirong - Saga - Shigatse - Gyantse - Yamdrok - Lhasa - Nam Tso -

Shigatse - Rongbuk/Everest BC - Paiku Tso/Xixiayangma - Kyirong - (Nepal)





Bildungsreisen in China

Wir organisieren echte Bildungsreisen in China - wir planen sorgfältig die Kombination aus Touren, Besichtigungen, praktischen Lernmöglichkeiten und klaren Lernzielen. Wir hoffen, dass die Schüler auf unserer Bildungsreise:

- mehr Spaß haben.
- das authentische China erleben.
- Abenteuer in abgelegenen Dörfern und unberührter Natur wagen.
- neue Orte und lokale Bräuche entdecken.
- ein tieferes Verständnis der chinesischen Kultur gewinnen.
- die Möglichkeit erhalten, Mandarin mit Muttersprachlern zu üben.
- neue Einblicke in ihre eigene Kultur erhalten und eine globale Perspektive entwickeln - so wichtig in vernetzten Welt von heute.





Chinas Festivalreisen

China ist die Heimat zahlreicher ethnischer Gruppen. Jede dieser Gemeinschaften blickt auf eine lange Geschichte und eine einzigartige Kultur zurück. Die traditionellen Volksfeste bilden einen wesentlichen und faszinierenden Bestandteil der chinesischen Kulturtradition. Seit Jahrhunderten spiegeln diese Feste Bräuche, Glaubensvorstellungen und ethische Werte wider. Auch in der Moderne behalten diese Feierlichkeiten ihre Bedeutung und werden jährlich mit großer Hingabe begangen. Wir laden Sie ein, einige der farbenprächtigsten und charakteristischsten Feste zu entdecken - darunter die der Tibeter, Yi, Qiang, Miao, Naxi, Bai...

Saga Dawa Fest am heiligen Berg Kailash (Tibet)

Shoton Fest (Yoghurt Fest) in Lhasa

Pferderennenfeste in Litang, Yushu, Naqu und Damxung

Cham-Maskentanz in tibetischen Klöstern

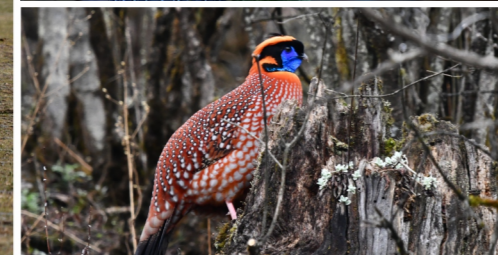
Tibetisches Neujahr (Losar/Monlam) in Aba, Tongren, Xiahe, Luqu und Langmu Si Schamanenfest in Rebong (Tongren, Qinghai)

Fackelfest im Liangshan Yi Autonomen Bezirk (Sichuan)

Guairu Fest der Qiang-Minderheit in Lixian (Sichuan)

Schwesternmahl Fest der Miao in Guizhou





CYPRIPEDIUM MARGARITACEUM
斑叶杓兰

MECONOPSIS
绿绒蒿

RHUBARB
大黄

SAUSSUREA LANICEPS
棉头雪兔子

China Vogelbeobachtungsreisen. China Wildtierabenteurer

China zählt zu den artenreichsten Ländern der Welt in puncto Wildtiere. Mit über 4.400 Wirbeltierarten beherbergt es mehr als 10% aller weltweit vorkommenden Arten. Darunter sind fast 500 Säugetierarten, 1.314 Vogelarten (56 davon endemisch), über 320 Reptilienarten und 210 Amphibienarten. Zu den einzigartigen Tierarten Chinas gehören weltbekannte Vertreter wie der Große Panda, der Goldstumpfnasenne, das Tibetische Antilope, der Schneeleopard, der Südchinesische Tiger, der Braunohrfasan, der Chinesische Flussdelfin, der China-Alligator und der Mandchurenkranich - insgesamt über 100 seltene und geschützte Arten.

Folgen Sie uns auf eine Entdeckungsreise durch Chinas unberührte Natur: Beobachten Sie Wildvögel und Tiere in den spektakulären Landschaften West-Sichuans, Südwest-Yunnans, Süd-Shaanxis, Qinghais und Tibets.

Blumenbeobachtung. Chinas Pflanzenwelt entdecken

Aufgrund des komplexen Geländes, ergiebiger Niederschläge und hydrothormaler Bedingungen ist die Flora in Südwestchina außergewöhnlich artenreich. Unter diesen Pflanzen zählen der Taubenbaum (*Davidia involucrata*) und der Schuppenbaumfarn (*Alsophila spinulosa*) zu den national geschützten Pflanzen erster Kategorie und gelten als "lebende Fossilien des Pflanzenreichs". In den Hochlagen und Bergregionen West Sichuans, Nordwest Yunnans und Tibets gedeihen zudem zahlreiche Orchideenarten, Azaleen (*Rhododendron*), Scheinmohn (*Meconopsis*) und Alpenscharten (*Saussurea*), von denen einige äußerst selten sind.



China Selbstfahrerreisen. China Mietwagenreisen. China Motorradreisen.

- 1995 erste Selbstfahrertour für eine deutsche Familie organisiert: Route Nepal - China (Tibet, Qinghai, Gansu, Xinjiang) - Kirgisistan
- Fahrzeuge inkl. Geländewagen, PKW, Reisebus, LKW, Oldtimer, Wohnmobil, Motorrad...
- Beantragung aller Dokumente: Einreise- und Reisegenehmigungen, chinesischer temporärer Führerschein und Fahrzeug-Kennzeichen
- Unterstützung bei Ein-/Ausreiseformalitäten

Beispiel für eine Selbstfahrerreisen mit eigenem Fahrzeug:

Selbstfahrerreise von Yunnan über Tibet nach Nepal

22Tage | (Laos) - Mohan - Yuanyang - Jianshui - Kunming - Dali - Lijiang - Shangri-La - Linzhi - Lhasa - Gyantse - Shigatse - Rongbuk/Everest BC - Kyirong - (Nepal)

Selbstfahrerreise entlang der Seidenstraße nach Laos

27 Tage | (Kirgisistan) - Irkeschtam - Kashgar - Turfan - Dunhuang - Jiayuguan - Lanzhou - Tianshui - Chengdu - Kunming - Jianshui - Yuanyang - Mohan - (Laos)

Selbstfahrerreise quer durch China von der Mongolei nach Laos

22 Tage | (Mongolei) - Erlianhaote - Beijing - Datong - Pingyao - Xi'an - Chengdu - Kunming - Jianshui - Yuanyang - Mohan - (Laos)

Wir stellen **BMW Motorräder** in Lhasa, Chengdu, Dali und Urumqi bereit. Was für ein Erlebnis, mit einem Mietmotorrad durch Tibet auf dem "Dach der Welt", durch Sichuan, die Heimat der Pandas, und durch das farbenfrohe Yunnan zu fahren?

Tibet Motorradmietreise zum Everest und Nam Tso See

10 Tage | Lhasa - Yamdrok - Gyantse - Shigatse - Sakya - Rongbuk/Everest BC - Shigatse - Damxung - Nam Tso/Nianqingtanggula - Lhasa

Tibet Motorradreise zum Everest und Kailash

13 Tage | Lhasa - Yamdrok - Gyantse - Shigatse - Sakya - Rongbuk/Everest BC - Paiku Tso/Xixiawangma - Manasarovar - Darchen/Kailash - Shigatse - Lhasa





China Trekkingreisen

Wenn Sie dem Alltag entfliehen und zurück zur Natur finden möchten, ist Trekking eine Lebenseinstellung, die Ihnen innere Ruhe schenkt.

Wir laden Sie ein, China durch unsere sorgfältig geplanten Trekkingrouten aus einer völlig neuen Perspektive zu entdecken.

Wählen Sie aus einer Vielzahl von Erlebnissen: Wandern über Hügel und Felder, durch blühende Wiesen und undurchdringliche Dschungel, Durchqueren wilder Flüsse, tiefer Schluchten und kristallklarer Gebirgsseen. Erkunden uralter Pfade, vergessener Ruinen und der Quellen majestätischer Flüsse. Bezwingen heißer Wüsten oder bestaunen Sie atemberaubende Reisterrassen in friedlichen Dörfern. Entdecken historischer Städte oder wandern Sie sogar auf dem berühmten Großen Mauer.

Mit unserer jahrzehntelangen Erfahrung kennen wir jedes Detail der Trekkinggebiete: von Landformen, Klima und optimalen Reisezeiten bis hin zu lokalen Kulturen und Bräuchen. Wir erstellen maßgeschneiderte Routen, bieten professionelle Logistik und hochwertige Ausrüstung.

Unsere Abenteuer- und Trekkingteilnehmer sind Botschafter der Philosophie: "Nimm nichts mit außer Fotos, hinterlass nichts außer Fußspuren." Als Pionier für Abenteuer- und Trekkingreisen in China bieten wir seit 1994 vollumfassende logistische Dienstleistungen an. Durch langfristige und partnerschaftliche Zusammenarbeit mit relevanten Organisationen und Partnern schaffen wir einzigartige, unvergleichliche Reiseerlebnisse. Wir setzen alle Hebel in Bewegung, um jede Tour zu einem unvergesslichen Erlebnis zu machen - dafür sind wir bereit!



Chinas Fahrradreisen

Als "Königreich der Fahrräder" verfügt China über die größte Fahrradbevölkerung der Welt. Unsere kleinen Reisegruppen auf Fahrradreisen führen Sie tief in den Alltag der Einheimischen und zeigen Ihnen außergewöhnliche Eindrücke, die normale Touristen nie zu Gesicht bekommen. Dabei reicht das Angebot von entspannten Kurzstrecken für Genussfahrer bis hin zu abenteuerlichen Langstrecken-Reisen für Entdeckungsfreudige.

Fahrradreisen sind individuell und persönlich: spontane Stopps an einem malerischen Dorf, See oder Garten... Kein Problem! Niemand drängelt oder ruft "Hey, einsteigen, weiter!" Fahren Sie in Ihrem eigenen Rhythmus und Stil - erleben Sie ein anderes und authentisches China!



China Reiterreisen

Die Menschen der Graslandschaft verbindet eine tiefe Verbundenheit mit ihren Pferden, und sie beherrschen die Reitkunst meisterhaft. Zurück zur Natur - auf dem Rücken der Pferde tief in die Weiten der Steppe reiten, das ländliche Leben erleben, lokale Bräuche und Kultur kennenlernen: Hier finden Sie Erholung und atemberaubende Landschaften. Ein strahlend blauer Himmel, gesprenkelt mit weißen Wolken, grasende Schafherden und vereinzelt wildlebende Tiere prägen das Bild. Was für ein idyllischer Ort! Übernachten Sie im Zelt unter klar leuchtendem Mondlicht und erleben Sie den spektakulären Sonnenaufgang im Morgengrauen. Besuchen Sie auch die Jurten tibetischer und mongolischer Nomadenfamilien. Die gastfreundlichen Bewohner begrüßen Sie mit hausgemachtem Buttertee und Milchprodukten und laden Sie ein, sie bei ihrer täglichen Arbeit zu begleiten-vom Hüten der Herden bis hin zum Sammeln von Dung...

Hier in China erstrecken sich faszinierende Graslandschaften im Westen Sichuans, in Gansu, Qinghai, der Inneren Mongolei, Xinjiang und Tibet. Kein Staub der Schlachten, den einst die Streitmacht von Dschingis Khan oder des Heldenkönigs Gesar aufwirbelten, liegt über den endlosen Weiten der Steppe- stattdessen herrschen Frieden fernab der Städte, unbeschwerte Freiheit und gelöste Heiterkeit. Folgen Sie einfach den Nomaden und finden Sie Ihren eigenen Weg. Wir kümmern uns um die gesamte logistische Unterstützung, damit Sie sich ganz auf das Abenteuer einlassen können.



Bergsteigen in Westchina

Ein chinesisches Sprichwort sagt: "Wer den Gipfel eines Berges erreicht, dem erscheinen alle anderen Berge unter ihm unbedeutend."

China, das "Königreich der Berge", beherbergt unzählige alpine Gipfel von weltweiter Bedeutung: Qomolangma (8.848,86 m, höchster Berg der Erde), Qogir (8.611 m, zweithöchster Berg), Cho Oyu (8.201 m, sechsthöchster Berg), Gongga (7.508,9 m, "König der Berge Sichuans"), Namjabarwa (7.782 m, "Der gewaltige Stein des Himmels"), Muztagh Ata (7.509 m, "Vater der Eisberge"), Diese mystischen Gipfel gelten unter Alpinisten weltweit als heiliges Terrain.

Schon einst schrieb ein chinesischer Gelehrter: "Ein Berg wird nicht durch seine Höhe berühmt, sondern durch den Geist, der ihn durchweht." Jeder Gipfel Chinas trägt uralte Mythen, die von menschlicher Entschlossenheit, Demut und der ewigen Suche nach Vollkommenheit erzählen. Für die Menschen in den Bergregionen sind die Berge heilige Orte, an denen Götter wohnen-eine spirituelle Kraftquelle, die Generationen prägt. In Westchina - in Sichuan, Yunnan, Tibet, Qinghai und Xinjiang - erheben sich zahllose 5.000 - 6.000 Meter hohe Berge: Siguniang Shan (Vier-Schwestern-Berge), Ge'nyen (Genie), Chola (Qu'er Shan), Nama Feng, Yala, Baima Schneeberg, Amnye Machen, Yuzhu Feng, Qizi Feng, Bogda usw.

Lieben Sie Berge, meine Freunde? Wenn ja, dann heißen wir Sie herzlich in China willkommen, dem Land, in dem "Berge wohnen". Unser Team begleitet Sie beim Bergsteigen, bei der Erkundung der Natur und beim Erleben der Kultur. Zu unseren Leistungen (sowohl für Profis als auch Amateure) gehören: Unterstützung bei Formalitäten, Organisation der Verkehrsmittel, Vermittlungsdienstleistungen, Anmietung von Gepäckträgern, Aufbau von Camps und logistische Versorgung für die gesamte Reise, Unterkunftsarrangements sowie Planung von Besichtigungen oder Ausflügen.





Wüstenreisen in Westchina. Wanderung in der Badain Jaran Wüste

China gehört zu den Ländern mit den vielfältigsten Wüstenlandschaften. Die Wüsten erstrecken sich wie ein gewaltiger Bogen über den Nordwesten, Nordosten und Norden des Landes.

Aktuell organisieren wir Wüstenabenteuer und Trekkingreisen hauptsächlich in der größten Wüste Chinas, der Taklamakan Wüste, sowie in der drittgrößten Wüste des Landes, der Badain Jaran Wüste (Badan Jilin).

Die Badain Jaran Wüste ist die einzige Wüste der Welt, in der sich gewaltige Sandberge auf einer durchschnittlichen Höhe von 1.200 bis 1.700 Metern erstrecken. Die relativen Höhen dieser Sandberge können über 500 Meter erreichen -ein weltweiter Rekord! Dank dieser einzigartigen geologischen Merkmale trägt die Badain Jaran Wüste den Titel "Qomolangma Berg der Wüsten" und gilt zugleich als schönste und faszinierendste Wüste ganz Chinas.

Erlebnisreisen entlang der Seidenstraße

Die Seidenstraße blickt auf eine über 2000-jährige Geschichte zurück. Mit einer Länge von mehr als 7.000 Kilometern erstreckt sie sich von Chang'an (heute Xi'an) aus durch die chinesischen Provinzen Shaanxi, Gansu, Qinghai, Ningxia, Innere Mongolei und Xinjiang, über das Pamir Gebirge, Zentralasien, Westasien und Osteuropa bis nach Rom am Mittelmeer. Rund 4.000 Kilometer der Seidenstraße liegen auf chinesischem Territorium, was mehr als die Hälfte ihrer Gesamtlänge ausmacht. Historisch betrachtet ermöglichte die Seidenstraße den kulturellen Austausch und die Handelsbeziehungen zwischen dem Osten und dem Westen. Die Verbindung der östlichen und westlichen Zivilisationen nahm von hier ihren Anfang.

Im chinesischen Abschnitt der Seidenstraße finden sich zahlreiche historische Denkmäler und Relikte, wie die Terrakotta-Armee in Xi'an, die Mogao-Grotten in Dunhuang oder die Ruinen der antiken Stadt Gaochang. Zudem bestechen die natürlichen Landschaften entlang der Route durch ihre Schönheit. In den Gebieten der Seidenstraße leben viele ethnische Minderheiten, darunter Uiguren, Kirgisen und Tadschiken, die für ihre Gesangs- und Tanzkünste bekannt sind. Sie bewahren nicht nur ihre einzigartige Lebensweise und religiösen Traditionen, sondern pflegen auch ihre kulturellen Erbstücke. Diese Menschen sind die Seele der Seidenstraße und verleihen ihr ihren besonderen Reiz.

Begleiten Sie uns auf eine Reise, um den Eindruck der antiken Seidenstraße zu vertiefen und die Geschichten aus über 2000 Jahren hautnah zu erleben!





Zizhu Guanyin Bodhisattva - "Venere Orientale"
Sculpture in Pietra di Anyue, Sichuan

Chinas Klassikreisen. Kultur und Natur.

Unsere professionellen Reiseexperten kreieren Ihre persönliche Traumreise durch China, maßgeschneidert nach Zeit, Interessen und Budget.

Stimmen unserer Gäste

Ein Beispiel für Feedback von Reisenden, die mit unserem Team in China unterwegs waren:

Fahrradreise in Westsichuan, China und Bhutan | September - Oktober 2025

Ich danke Ihnen für die perfekte Organisation der Reise, die Begleitung und die interessanten Gespräche. Ich melde mich bei Ihnen Ende des Jahres bezüglich der Tour vom Kashgar nach Islamabad.

